

Az.: , Name:

Messblatt Wirbelsäule (nach der Neutral-0-Methode)

Größe in cm:

Gewicht in kg:

HWS

Vorneigen / Rückneigen

(Abb. 1)

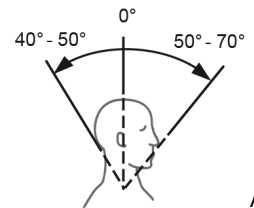


Abb. 1

Seitneigen

rechts / links

(Abb. 2)

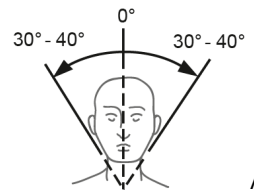


Abb. 2

Drehen

rechts / links

(Abb. 3)

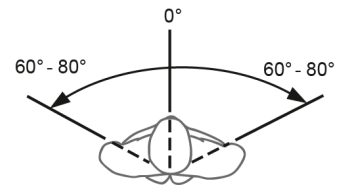


Abb. 3

BWS / LWS

Seitneigen

rechts / links

(Abb. 4)

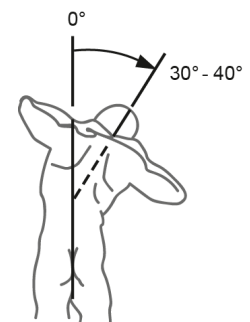


Abb. 4

Drehen im Sitzen

rechts / links

(Abb. 5)

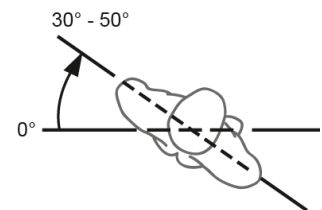


Abb. 5

Finger - Boden - Abstand (cm)

a) Ott

(Abb. 6)

Messstrecke DF C7 30 cm caudal

b) Schober

(Abb. 6)

Messstrecke DF S1 10 cm cranial

c) Messstrecke 10 cm

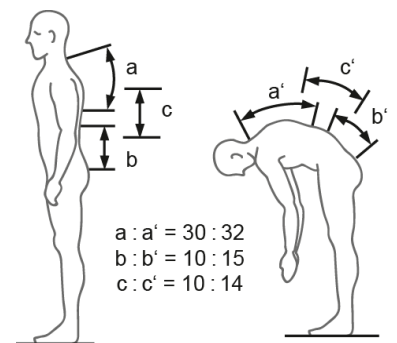
(Abb. 6)

mit Mittelpunkt DF L 1

Seitverbiegung

Schulterstand (rechts tief/links tief)

Sagittale Verbiegung (kyphotische oder lordotische Fehlform)



a : a' = 30 : 32
b : b' = 10 : 15
c : c' = 10 : 14

Abb. 6